

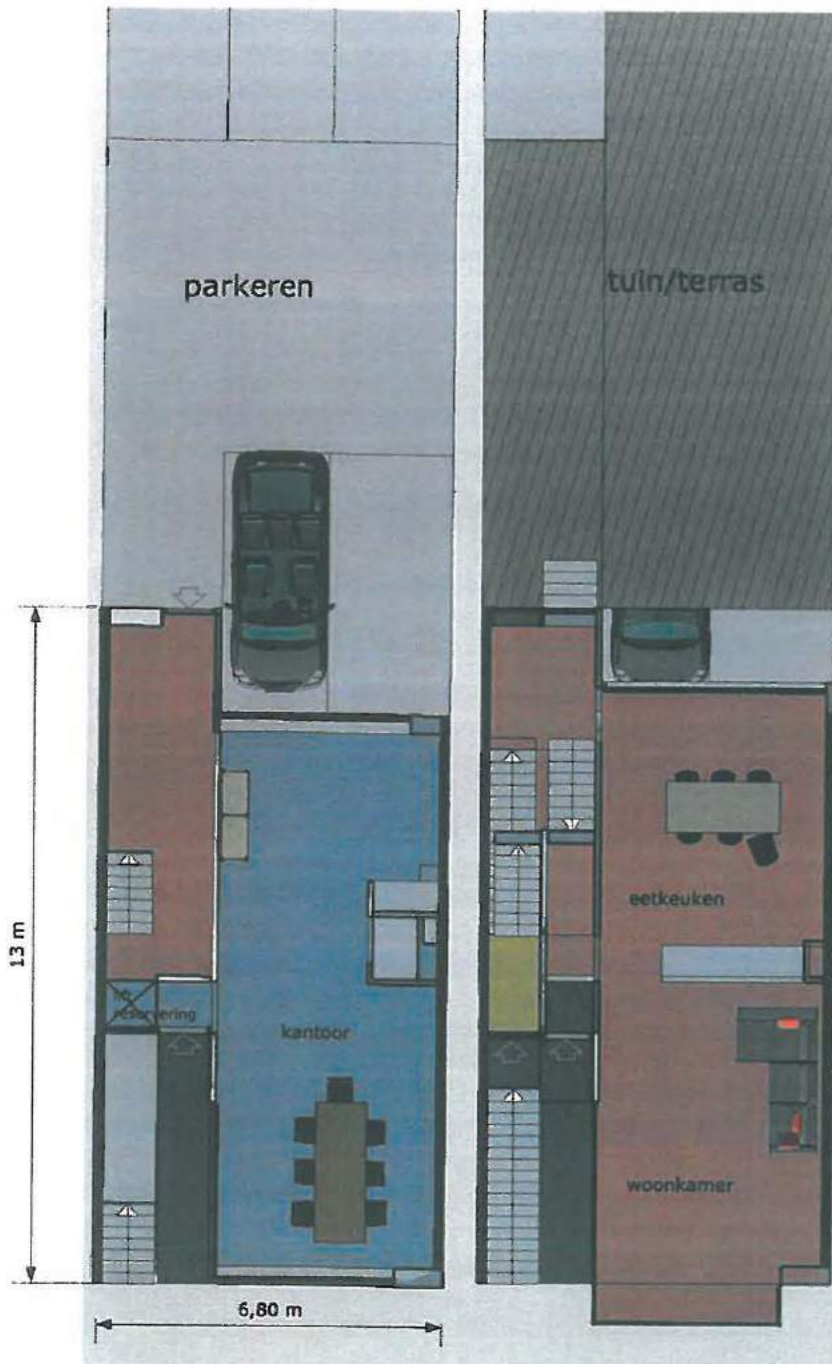
# LAT Living Apart Together LAT

De woning maakt het combineren van elke woonvorm mogelijk. Ze is ontworpen op de groei en tot het kunnen opnemen van ouders alsmede permanent thuiswonende kinderen (bijvoorbeeld een geestelijke gehandicapt kind), het verhuren van kantoor- en/of woonruimte aan derden of het samen bouwen in CPO-verband.

Binnen het kavel is het mogelijk om de werkruimte beneden en de woonruimte op de 4e en 5e laag (door elkaar kruisende trappen) apart te ontsluiten. Er is een liftreservering gedaan in de plattegronden.

Ook is het mogelijk om op dit aparte trappenhuis een naastgelegen woning te ontsluiten. Zo zouden twee kavels van ca 4500 breed samen de trap naar boven kunnen delen.

Uitgetekend is de woning over 5 lagen met kantoor beneden en een aparte bovenwoning. Afhankelijk van de wensen van de opdrachtgever(s) wordt het plan op maat gerealiseerd!



BEGANE GROND  
KANTOOR

1E VERDIEPING  
BEL-ETAGE

2E VERDIEPING  
SLAAPVERDIEPING

3E VERDIEPING  
BOVENWONING

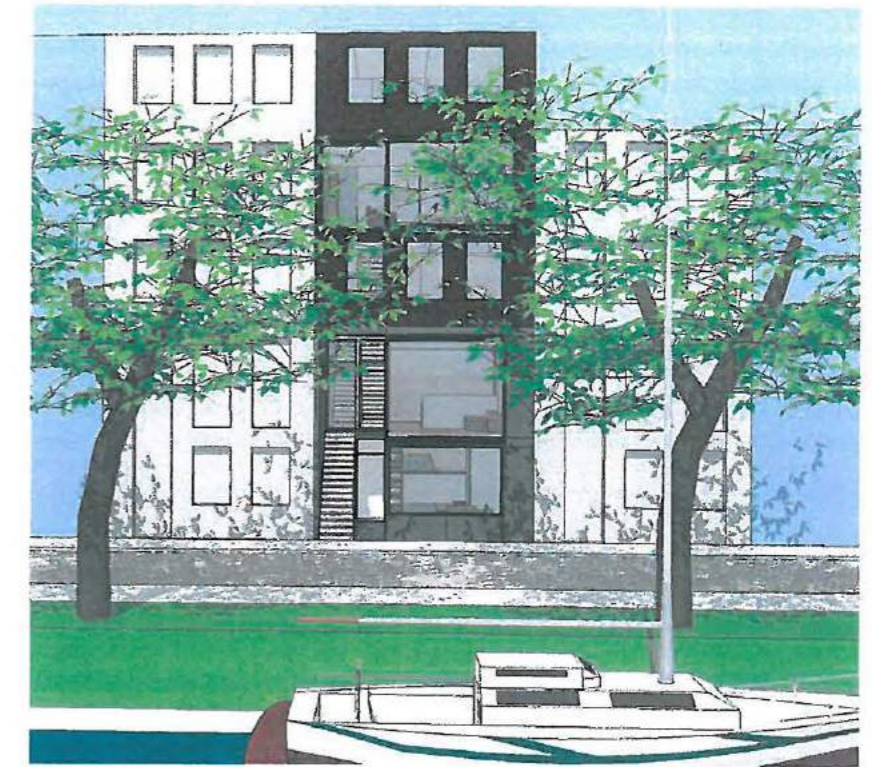
4E VERDIEPING  
SLAAPVERDIEPING



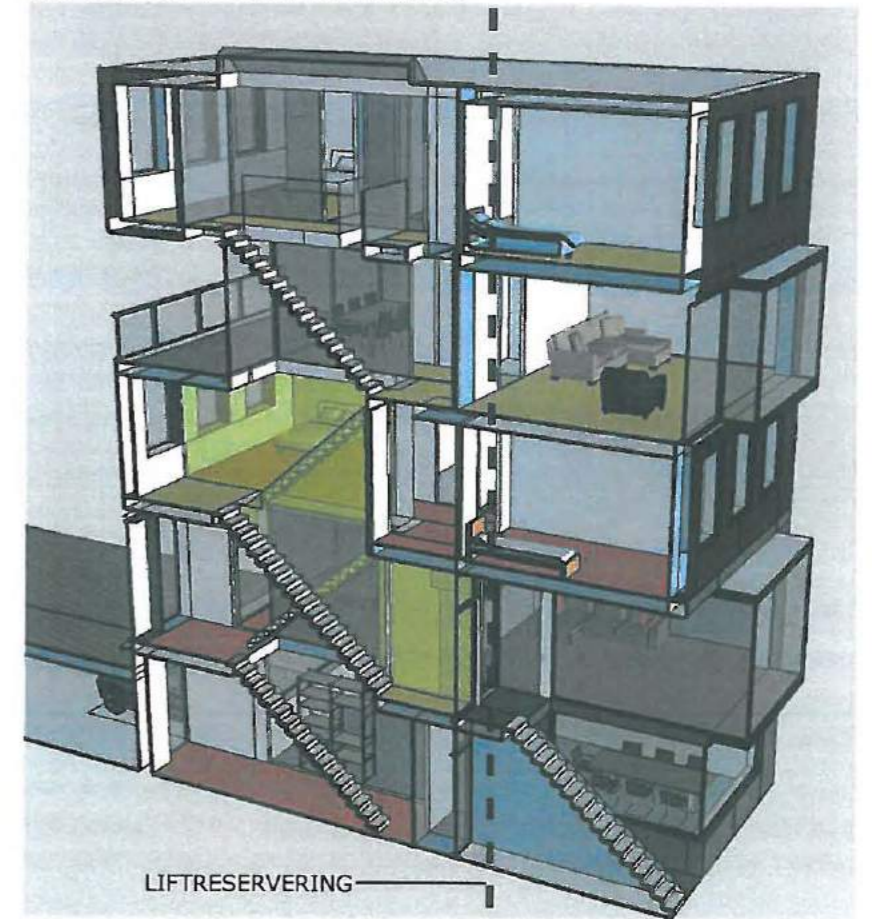
ACHTERGEVEL MET  
PARKEREN ONDER  
HOUTEN DECK

<b>BASISWONING</b> BG: kantoor 1e, 2e: woonhuis 3e: dakopbouw	<b>KANGOEROE- WONING</b> BG: kantoor 1e, 2e: woonhuis 3e: zelfstandige woning ouder of kind	<b>APARTE BO- VENWONING</b> BG: kantoor 1e, 2e: woonhuis 3e, 4e: aparte bovenwoning, te verhuren of verkopen	<b>KANTOORWON- ING</b> BG: zelfstandige woning ouder of kind 1e, 2e: woonhuis 3e, 4e: kantoor	<b>KOPPELWONING</b> BG: kantoor 1e, 2e: woonhuis 3e, 4e: aparte boven- woning naastgelegen kavel: aparte bovenwoning

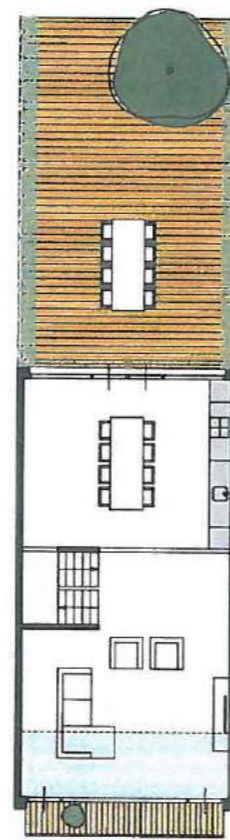
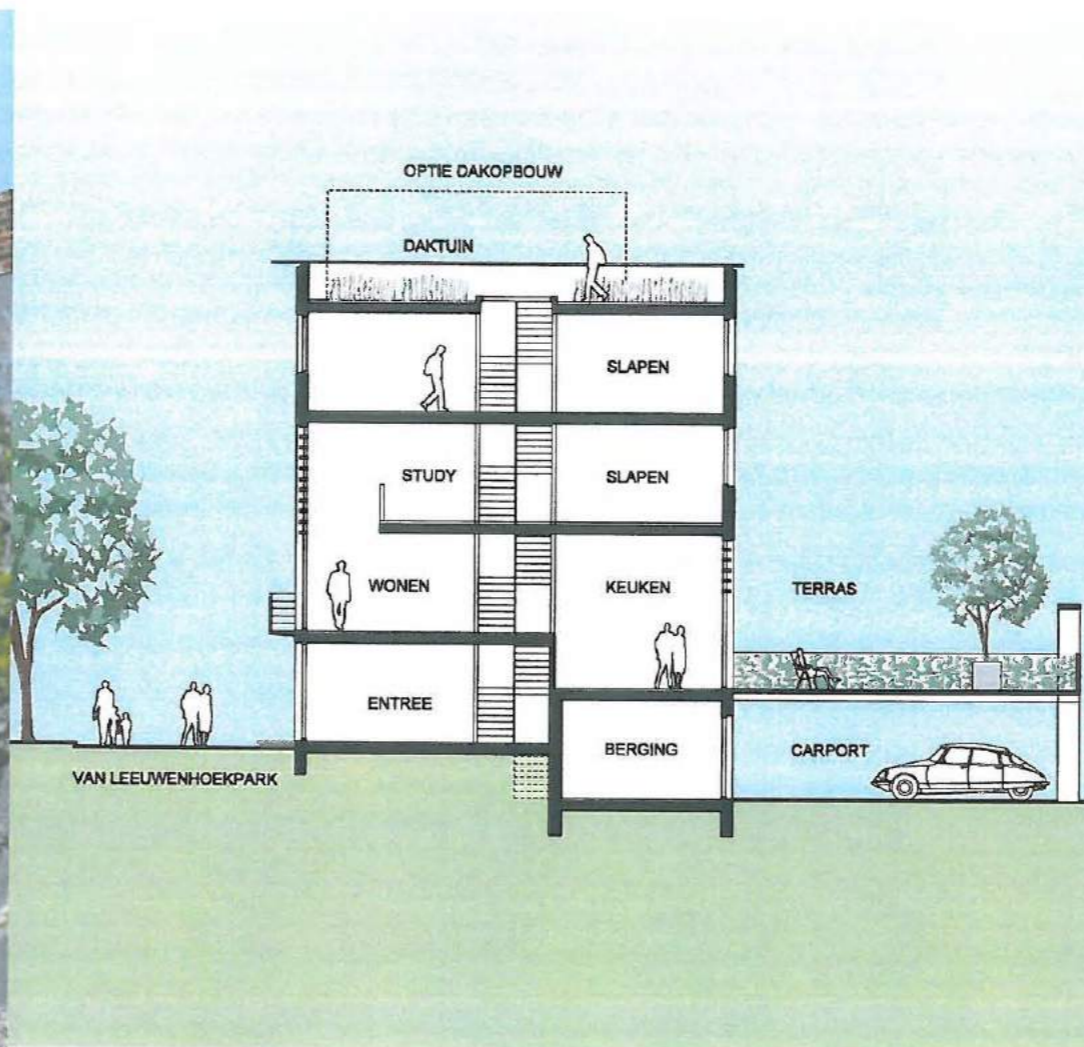
INDELINGSVARIANTEN FLEXIBEL WONINGCONCEPT



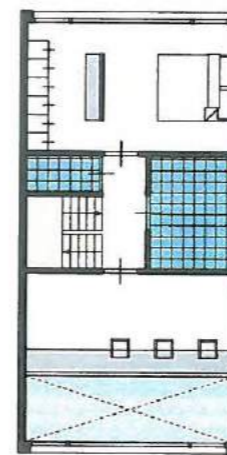
VOORGEVEL MET ENTREE KANTOOR, BEL-  
ETAGE EN BOVENWONING



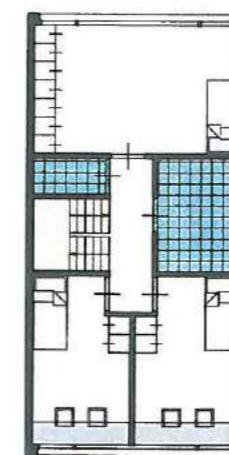
DOORSNEDE OVER TRAPBEUK:  
kantoor, beneden en bovenwoning eigen  
entree en aparte trappen en eigen parkeer-  
plek achter de woning



EERSTE VERDIEPING



TWEDE VERDIEPING



DERDE VERDIEPING

## Stadswoning Van Leeuwenhoek- kwartier Delft 2016

Deze woning is specifiek ontworpen voor de vrije kavels aan het Van Leeuwenhoekpark. Het ontwerp past binnen de bouwvelop en is gericht op het uitzicht naar het park.

De achterstraat op het binnenterrein geeft toegang tot de half verdiepte carport met berging. De royale entreehal aan de voorzijde kan ook worden gebruikt als atelier of werkruimte. De keuken op de tussenverdieping heeft extra hoogte en ligt aan het terras. Vanuit de woonkamer, met vide naar de bovengelige studeerhoek, is er een mooi uitzicht over het park. Op het aangrenzende balkon aan de voorzijde kan genoten worden van de ochtendzon. Op de bovenste verdiepingen zijn de slaap- en badkamers. Een glazen dakluik boven de trap geeft toegang tot de daktuin met een uniek uitzicht over de binnenstad van Delft.

Deze woning is in verschillende kavelbreedtes te realiseren en als optie kan een dakopbouw worden gerealiseerd.

Stadswoning van Leeuwenhoekpark	
Kavelbreedte	5.40 m
BVO	260 m <sup>2</sup>
Inhoud	840 m <sup>3</sup>
Bouwkosten ca.	€ 400.000,-

## BOUWGROEPEN

*Met een groep gelijkgestemden een kavel bebouwen*

*In een tijd waarin steeds meer mensen op zoek gaan naar nieuwe vormen van samenwerken en samenleven, is het niet vreemd dat bouwgroepen aan populariteit winnen: met een groep gelijkgestemden bebouw je een kavel om daar te gaan wonen.*

Een bouwgroep is met name interessant voor wie de eenvormigheid van het rijtjeshuis wil doorbreken. Doordat je als toekomstige bewoner rechtstreeks betrokken bent bij het ontwerpproces, is er veel ruimte voor persoonlijke woonwensen. Bovendien zorgt de groepsdynamiek die tijdens het project ontstaat vaak voor onverwachte mogelijkheden en originele keuzes.

**Woonfabriek**  
Leiden



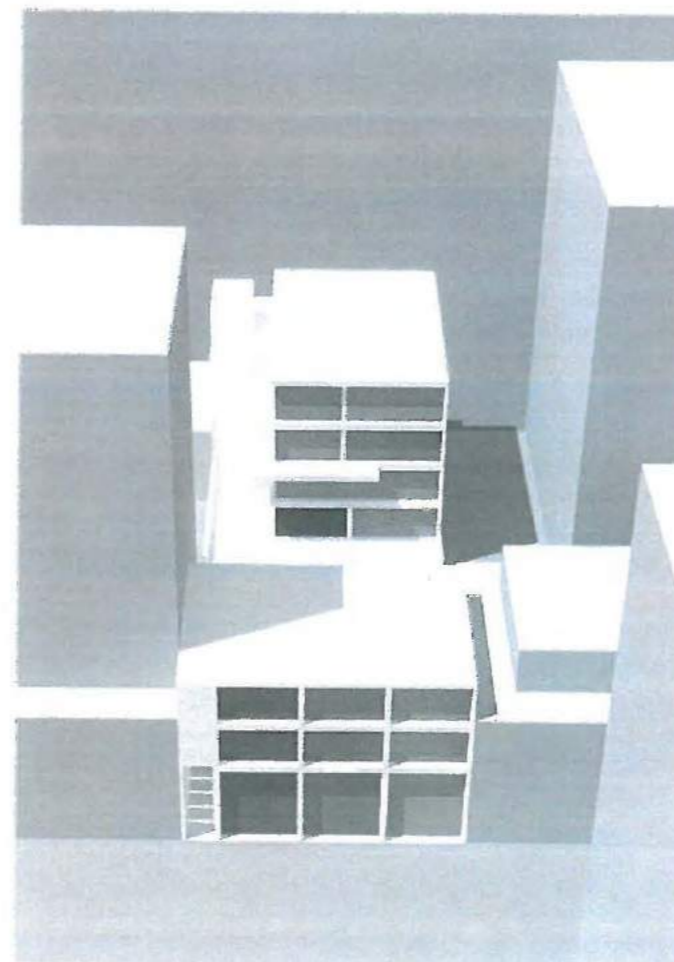
Een goed voorbeeld van het bouwen in een bouwgroep is het transformatieproject Woonfabriek Leiden. Waar projectontwikkelaars van mening zijn dat bewoners altijd een eigen afgescheiden tuin willen, bleken de deelnemers aan deze bouwgroep juist een gezamenlijke binnentuin te prefereren. Ze beschikken weliswaar over een aangrenzend privéterras, maar met een open afscheiding van beplanting in plaats van de bekende schutting.

**Blok B5**  
Amsterdam



Het leuke van bouwgroepen is dat er al een gemeenschap ontstaat voordat de toekomstige bewoners hun intrek nemen. Gezamenlijk bespreken we zowel onze ontwerpen als de mogelijke indelingen. Deze werkwijze laat bijzonder veel vrijheid toe, waardoor iedere deelnemer aan de bouwgroep een woning krijgt die heel precies bij zijn of haar wensen aansluit. Dit is bijvoorbeeld goed te zien aan de opzet van Blok B5, waar zowel woon- als werkruimte komt en ieder appartement een compleet andere indeling heeft.

**Buiksloterham 20E**  
Amsterdam



Ook op het gebied van duurzaamheid biedt het bouwen in bouwgroepverband veel mogelijkheden. Zo bebouwen we in de 'proeftuinwijk' Buiksloterham, in Amsterdam Noord, een kavel helemaal conform de principes van circulair bouwen.

**Coendersbuurt**  
Delft



Naast bouwgroepen bouwen we ook veel voor particulieren. Zo hebben we in Leiden, Delft, Den Haag en Amsterdam al meerdere woonhuizen ontworpen die veelvuldig in de vakmedia zijn verschenen. Ons Huis NL III kreeg een eervolle vermelding voor de HÄUSER AWARD 2011. Stripe House ontving in 2014 zelfs de eerste prijs en werd genomineerd voor de Leidse Architectuurprijs 2013.

## Ineke Hulshof, Hulshof Architecten, 30 jaar met een Missie

### Missie

- een hoge mate van betrokkenheid bij de Gebruiker, wie betaald bepaald!
- het ondersteunen met bouwtechnische kennis
- het bewaken van de haalbaarheid, financieel en technisch
- transparantie van het ontwerpen en de ontwerp beslissingen
- een maatschappelijke verantwoordelijkheid t.a.v. de omgeving en de opgave

Hulshof Architecten is deelnemer in DelftEDesign, een coöperatie van 10 specialisten op het vlak van duurzaam bouwen en wonen.

Als vrijwilliger is Ineke Hulshof mede verantwoordelijk voor de bouwkundige zaken in het Prinsenkwartier, werken we mee aan het debat over de stad en de Woonvisie voor Delft.

### Bouwen in de Spoorzone

We zijn op zoek naar bijzondere opdrachtgevers die met elkaar een huis of een gebouw willen maken waar in gewoond en gewerkt kan worden. De spoorzone biedt nu kansen om in een duurzaam huis slim om te gaan met het delen van kennis om zo energie zuinig mogelijk te wonen. Door, in een combinatie van meer woningen, voorzieningen te delen kan, met behoud van individuele afrekening en inrichting, in alle opzichten meer kwaliteit gemaakt worden. Één diep kavel of twee ondiepe kavels bieden ruimte aan 2 tot 8 woningen. Met 4 woningen of meer is het heel goed mogelijk om hier optimaal gebruik van te maken. Ineke Hulshof is specialist in het organiseren en ontwerpen met individuele opdrachtgevers en groepen van opdrachtgevers. De grote hoeveelheid gerealiseerd werk toont de expertise in samenwerken, techniek, duurzaamheid en kosten. Voor alle projecten wordt samengewerkt met experts voor tekenwerk, energie berekeningen en installatie techniek.. Zo ontstaat per project een expert team. Daarbij is het elkaar goed begrijpen heel belangrijk, de click met de opdrachtgever(s) staat daarbij voorop.

[www.hulshof-architecten.nl](http://www.hulshof-architecten.nl)

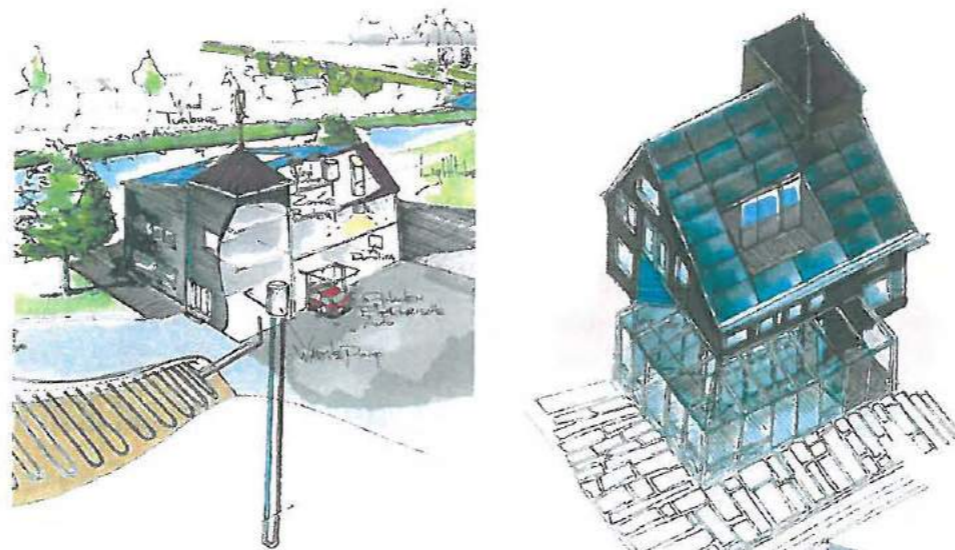
Meer weten? contact; [bureau@hulshof-architecten.nl](mailto:bureau@hulshof-architecten.nl)  
telefoon; 015 2148866 adres; Raam 44, 2611LV Delft



Het Wallisblok, Rotterdam, gerealiseerd zijn prachtige droomhuizen met 40 opdrachtgevers, uitgevoerd in 2004-2005



De Oliemolen met 4 woningen en een Thomashuis De gecroonde P, appartementen en 3 gezinswoningen met toekomstige bewoners als opdrachtgevers



Ontwerp voor een Energie neutrale woning in Schalkwijk



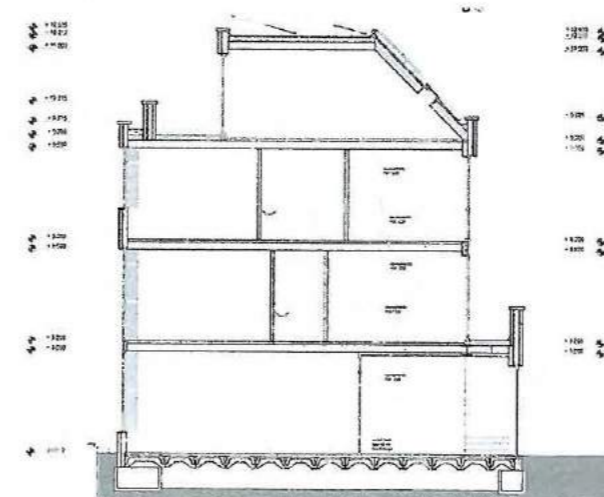
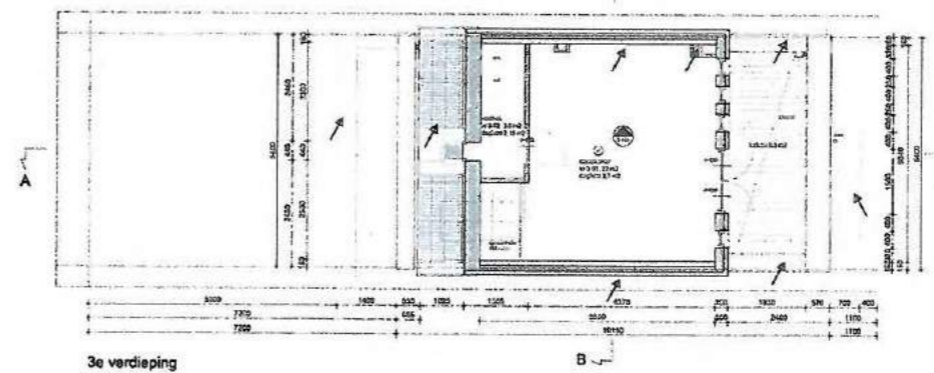
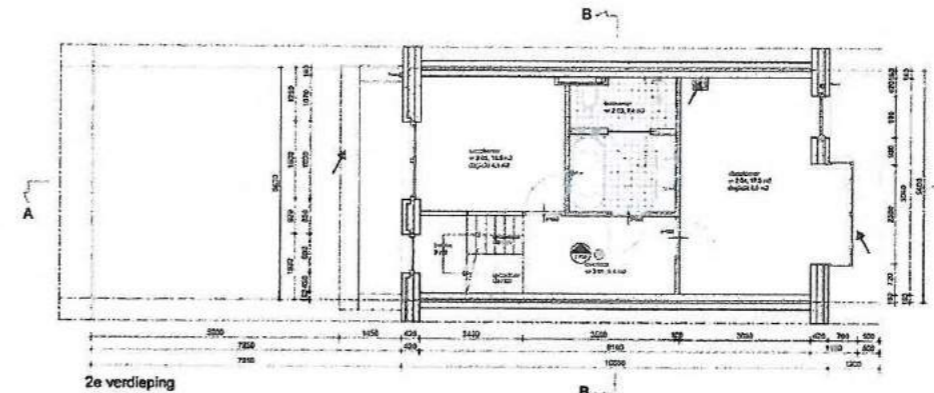
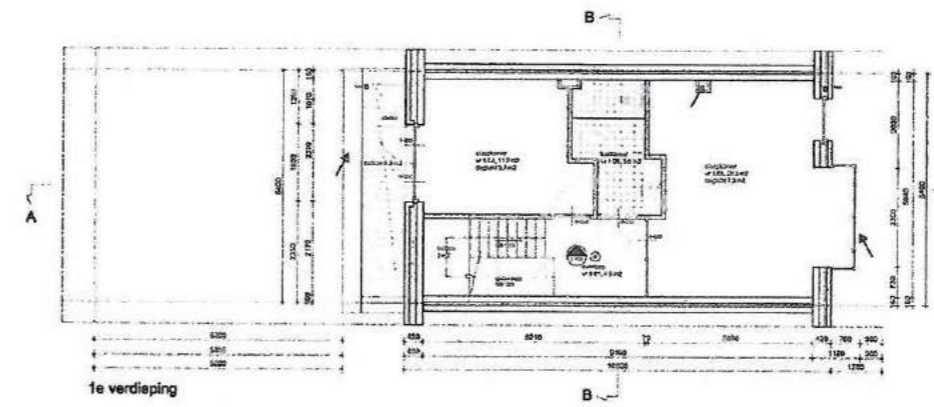
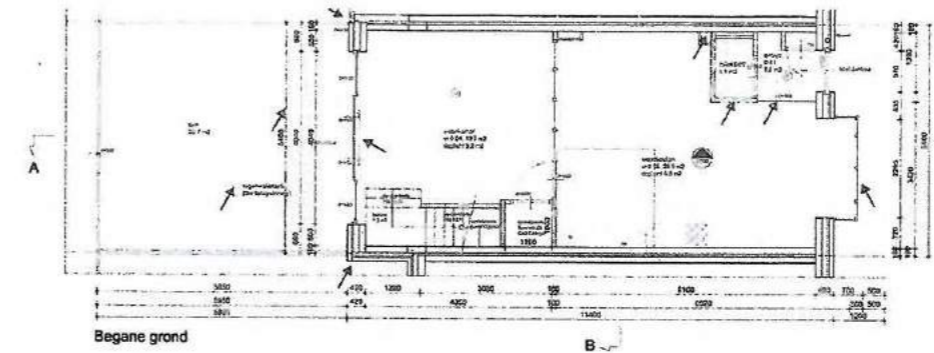
Ontwerp voor een villa in Pijnacker, in uitvoering



referentiebeeld 'Baat'

*"De samenwerking met de architect vinden we erg prettig. Samen zijn we tot een uniek ontwerp gekomen waar al onze wensen in zijn vertegenwoordigd. Een goede prijs - kwaliteit verhouding!"*

Neeltje Goorden en Daniel Tollenaar  
(Opdrachtgevers kavel CB008 Coendersbuurt)



Kavel CB008  
Graaf Floriskade  
Coendersbuurt Delft

Het ontwerp is in nauwe samenwerking met de bewoners ontwikkeld. Industrieel en toch verfijnd. De indeling is efficiënt, open en biedt ruime mogelijkheden voor combinatie van wonen en werken.

De stijl van de voorgevel refereert naar Braat, de voormalige kozijn leverancier van Delft, zichtbaar in het Bacino II gebouw aan de hooikade *"een stukje historie tot leven brengen in een modern jasje"*

De woning krijgt een eigen regenwaterterugwinningsinstallatie en het interieur wordt zoveel mogelijk met hergebruikte materialen ontworpen.

**Loes**  
kellendonk  
architectuur

Kantoorgracht 7  
2611 PE Delft  
0616501765  
info@loeskellendonk.nl  
www.loeskellendonk.nl



Postbus 618 3000 AP Rotterdam

T 010 414 17 37

E [info@kka-arch.nl](mailto:info@kka-arch.nl)

**KKA**  
ARCHITECTEN



## Woonhuis Nieuw Leyden

ontwerp: Kingma Roorda architecten, 2005

opdrachtgever: Tim Kuiper en Siska van Ulden, Leiden

aantal m2 bvo: 185 m2

aantal bouwlagen: 4

In Nieuw Leyden, een groot CPO-project in Leiden, ontwierpen wij een statige woning op de hoek van de straat, met de door de bewoners gevraagde privacy.

Het ontwerp is tot stand gekomen in nauwe samenspraak met de opdrachtgevers, Tim Kuipers en Siska van Ulden. In verkennende gesprekken is een programma van eisen opgesteld. Daarna zijn in de vorm van schetsmaquettes een aantal ontwerpvoorstellen gedaan. Op deze wijze kregen de opdrachtgevers een goed inzicht in de ruimtelijke consequenties van hun keuzes. Eén van de voorstellen is als definitief ontwerp in tekeningen uitgewerkt.

De ruwbouw van onderliggende parkeergarage en alle woningen in het bouwblok is gecoördineerd door één architect en uitgevoerd door één gezamenlijke aannemer. Afstemming van de verschillende plannen heeft plaatsgevonden in gezamenlijke ontwerpvergaderingen. De afbouw is uitgevoerd door een zelf gekozen aannemer op basis van offertes. Over deze laatste uitvoeringsfase hebben wij directie gevoerd.

Het ontwerp volgt nauwgezet de contouren van de voorgeschreven bouwenvelop uit het stedenbouwkundig plan van MVRDV. Bij de voorgeschreven goothoogte van 8 meter maakt de bakstenen gevel een knik van 45 graden om vervolgens met een tweede knik naadloos over te gaan in het dak. Er wordt in de gevel geen onderscheid gemaakt tussen woon-, werk- of slaapruiden van de woning. Patio en dakterras zijn opgenomen binnen de contour. Vanwege de gewenste plasticiteit en privacy van de bewoners hebben de ramen een 20 cm. diepe negge. Ze lijken in het voorbijlopen afwezig te zijn. De verzelfstandiging van het volume draagt bij aan de expressie van de woning. Woning NL 22-2 heeft inmiddels de bijnaam 'Huis van de barones'.

In ruimtelijk opzicht zijn de verdiepingen sterk verschillend. Alle verdiepingen hebben hun eigen ruimtelijke karakteristiek.

De werkruimte in het souterrain is een afgesloten ruimte, de woonverdieping verschijnt als een grote open ruimte met ramen aan voor-, zij- en achtergevel. De slaapkamers op de eerste verdieping vormen samen met de bibliotheek een reeks kamers aan een gang. De grote slaapkamer op de tweede verdieping wordt begrensd door twee terrassen, vormgegeven als een insnijding in het gevelvlak.

De gang op de verdieping vormt de schakel tussen de verschillende woonruimten. Vanuit de woonverdieping leidt een open trap naar deze gang. Een breed schalmgat verbindt gang en woonkamer ruimtelijk met elkaar. De bovenste verdieping, met de ouderslaapkamer, wordt bereikt via een afsluitbare trap.

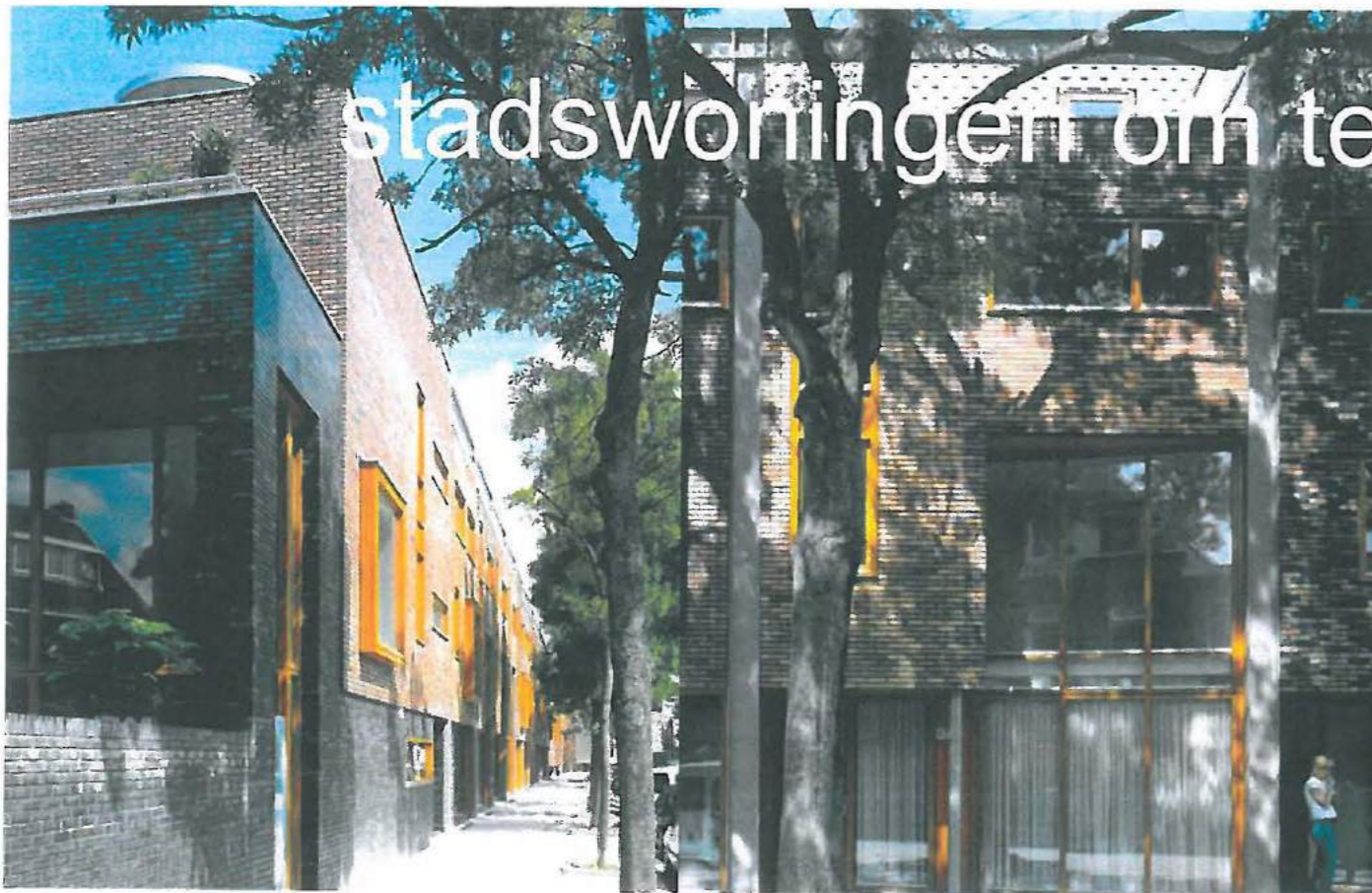
Postbus 618 3000 AP Rotterdam

T 010 414 17 37

E [info@kka-arch.nl](mailto:info@kka-arch.nl)

**KKA**  
ARCHITECTEN

# stadswoningen om te **wonen en werken**



- gevelopbouw met plint, hoofdvolumen en kroonlijst
- toepassing van mooie en duurzame materialen
- aandacht voor detaillering

Ontwerp: Spring architecten, Rotterdam  
Projectarchitect: Ed Tromp (arch.dir.:R.Roovers)



combinatie van wonen en werken



ed tromp architect  
architectuur en stedenbouw

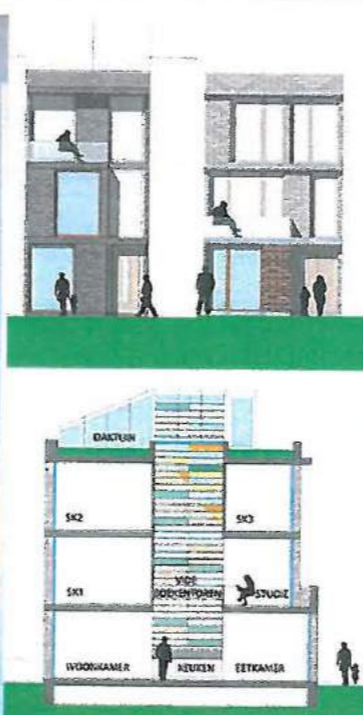
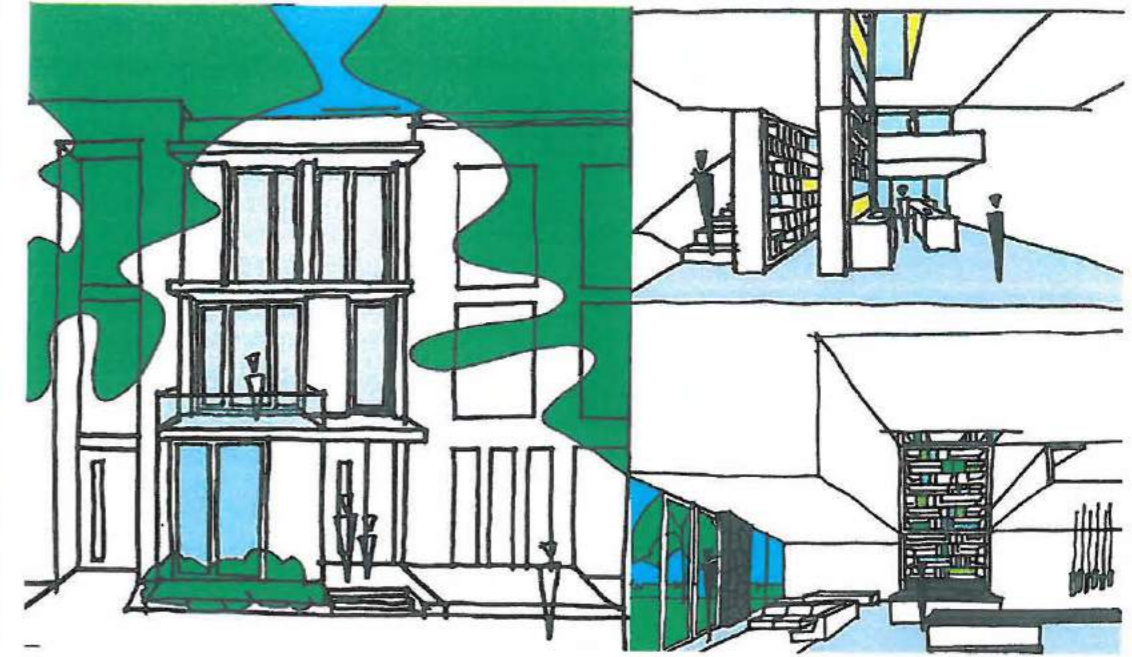




# MFFA - MARC FONT FREIDE ARCHITECTUUR

interieur, nieuwbouw, renovatie, transformatie, inrichting, meubelontwerp

Park De Elsberg 22 2272DA Voorburg 070-3872350 06-41426314(sms/app) info@marcfontfreide.nl www.marcfontfreide.nl



# studio huijgens

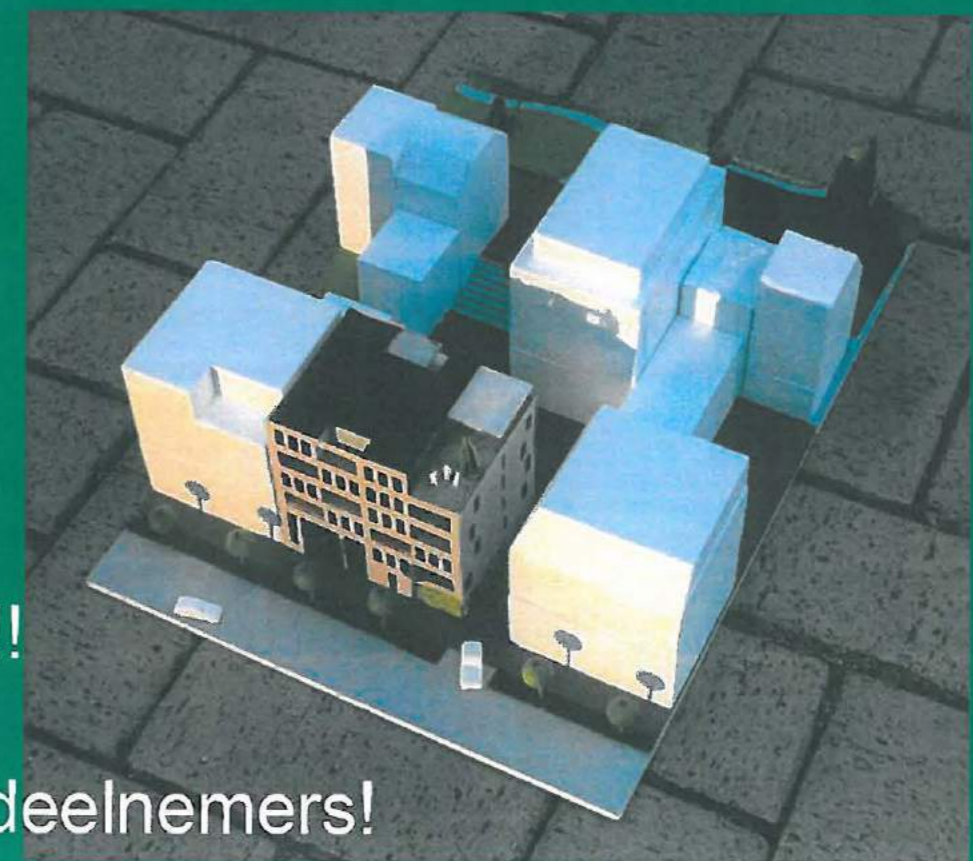
Huijgensstraat 7  
2515 BC / Den Haag  
The Netherlands

+31 (0)6 520 524 08  
post@studiohuijgens.nl  
[www.studiohuijgens.nl](http://www.studiohuijgens.nl)

Een voorbeeld in de Spoorzone  
Bouwgroep Grachtenhuis Nieuw Delft  
Oplevering november 2016



Net gestart Bouwgroep Leeuwenhoek!!  
Samen bouwen op een mooie locatie in  
Het Van Leeuwenhoekkwartier: er is nog ruimte voor deelnemers!



## Amsterdam Westerpark

Woonzorgcomplex FagelCats  
Start ontwerp 2006  
Oplevering augustus 2014  
22 levensloopbestendige huurappartementen  
en 6 groepswoningen voor mensen met  
dementie en 24-uurs zorg  
Opdrachtgever Ymere, Amsterdam



## Delft Coendersbuurt

Bouwgroep Grachtenhuis Nieuw Delft  
Start ontwerp januari 2015  
Oplevering november 2016  
4 appartementen en 1 maisonnette  
Opdrachtgever CPO Vereniging Grachtenhuis  
Nieuw Delft. Studio Huijgens (Liesbeth  
Janson) is hier architect, initiatiefnemer  
en procesbegeleider

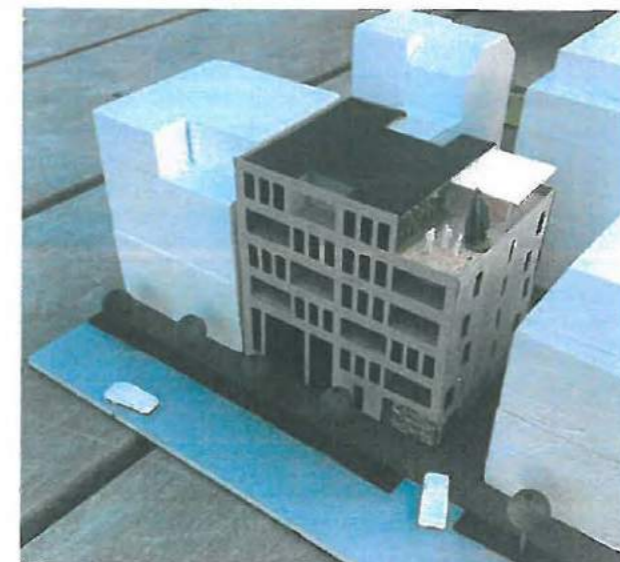
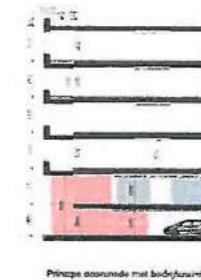


## Delft Veld 3 Van Leeuwenhoekkwartier

Bouwgroep Leeuwenhoek i.o.  
Schetsontwerp augustus 2016  
8 appartementen en 1 bedrijfsruimte  
Opdrachtgever CPO.  
Deze zelfbouwgroep (4 opdrachtgevers 60+)  
zoekt nog nieuwe deelnemers voor  
appartementen en/of bedrijfsruimte!



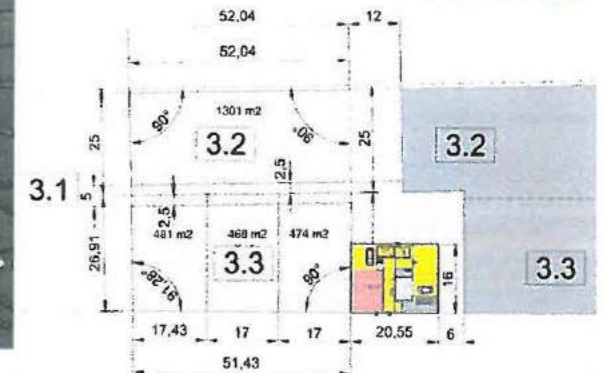
De appartementen zijn  
netto 110 - 160 m<sup>2</sup>  
groot, de  
bedrijfsruimte is ca.  
95 m<sup>2</sup>. Meer informatie  
over deze zelfbouwgroep  
en de VON prijzen op  
aanvraag bij  
Studio Huijgens  
[post@studiohuijgens.nl](mailto:post@studiohuijgens.nl)  
tel. 06-52052408



Huijgensstraat 7  
2515 BC / Den Haag  
The Netherlands

+31 (0)6 520 524 08  
[post@studiohuijgens.nl](mailto:post@studiohuijgens.nl)  
[www.studiohuijgens.nl](http://www.studiohuijgens.nl)

Espece  
Continue  
Ontwerp



Architect Liesbeth Janson van  
Studio Huijgens heeft meer dan 20 jaar  
ervaring en is gespecialiseerd in het  
ontwerpen en realiseren van woningen  
in allerlei formaten, locaties en voor  
alle type opdrachtgevers en budgetten.  
Kijk op de website voor meer  
informatie of maak een vrijblijvende  
afspraak om uw woonwensen met ons te  
bespreken:  
[www.studiohuijgens.nl](http://www.studiohuijgens.nl)  
[post@studiohuijgens.nl](mailto:post@studiohuijgens.nl)  
tel 06-52052408

Studio Huijgens werkt samen met  
Espece Continue uit Rijswijk

## STUDIO D11

oprichting: 2010  
opdrachtgevers: particulier en professioneel  
projecten: woningbouw en utiliteitsbouw  
contact: 06-14380389 | info@d11.nl | www.d11.nl

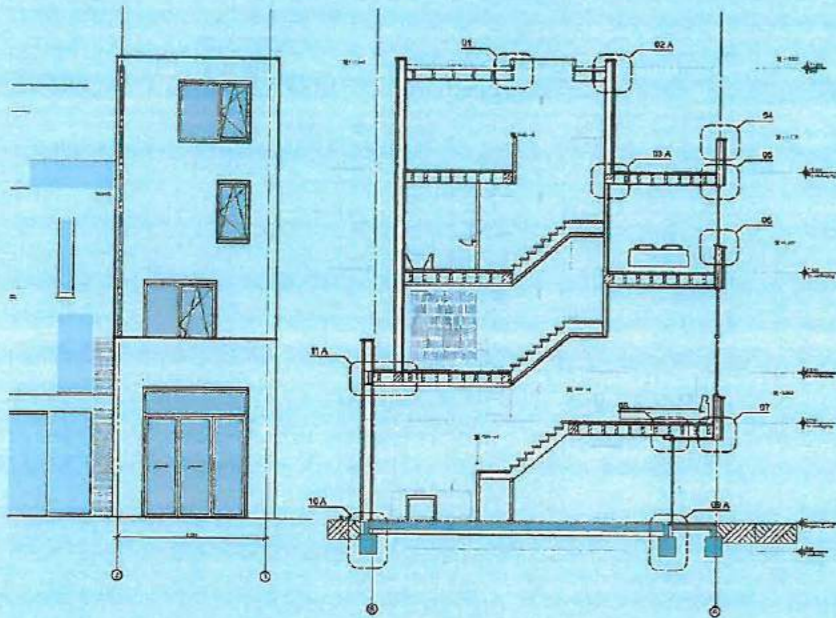
### Wat kunnen wij voor u doen?

Of het nu gaat om een interne verbouwing van een woning van 50m<sup>2</sup> of de transformatie van een voormalige sportschool, wij zetten ons altijd 200% in om het gewenste resultaat te bereiken. Een resultaat dat wij samen met de klant bereiken waarbij het ontzorgen van de opdrachtgever voorop staat.

Ons bureau is klein van omvang waardoor wij compact kunnen werken, snel kunnen schakelen en qua kosten concurrerend in de markt staan. Binnen ons uitgebreide netwerk van

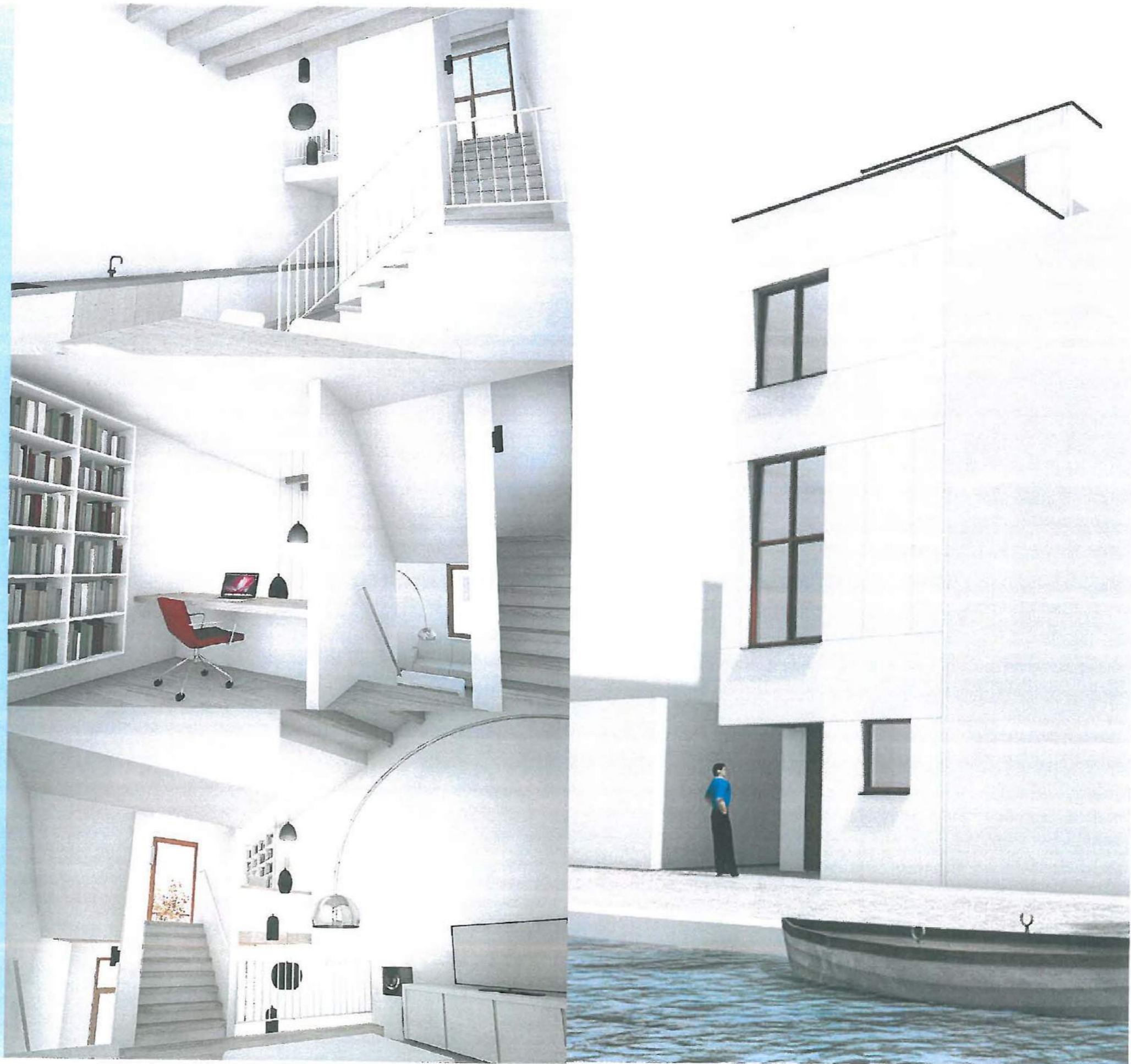
*professionals kunnen wij altijd een beroep doen op de beste adviseurs voor specifieke kwesties, zoals constructieve berekeningen of installatieadvies.*

*Sinds 2010 is Studio D11 hard aan de weg aan het timmeren waardoor nu een solide service verleend kan worden. Van de eerste ontwerpschets tot eindoplevering begeleiden wij de klant op een uiterst professionele en persoonlijke wijze. Als erkend BNA bureau staan wij tevens voor de hoogwaardige kwaliteit van onze ontwerpen.*



## MODERN JAPANS HUIS IN DELFT

programma: nieuwbouw woning  
opdrachtgever: particulier  
constructeur: Pieters Bouwtechniek  
projectadres: Graaf Floriskade, Nieuw Delft





winkels en appartementen Den Haag  
SCALA-architecten.nl



Van Leeuwenhoek-kwartier Delft:  
Voelt als in de binnenstad, gewoon perfect

SCALA

## Nieuw Herenhuis Coendersbuurt (in aanbouw)

Voor de Coenderbuurt ontwierpen Frido van Nieuwamerongen en Jouke Post een typologisch herenhuis voor de familie Duyvesteijn. Een woning die recht doet aan het Delftse thema Nieuw Herenhuis.



Woning Duyvesteijn,  
Coendersbuurt



Karakteristieke  
doorsnede  
Nieuw Herenhuis

## Nieuw Woonwerkhuis Van Leeuwenhoekkwartier

Woningtypologie voor Zelfstandige Professionals

Voor het Leeuwenhoekkwartier stellen wij het ZP (Zelfstandig Professional) Huis voor, met een hoge ruimte aan de straat om te werken en een groot raam voor etalagemogelijkheden. Onder de opkamer aan de achterzijde is ruimte voor opslag. Daarboven is een woon- of werkruimte met daar weer boven de eigenlijke woning. Het geheel is zeer flexibel en kan voor alle soorten woon-werk combinaties gebruikt

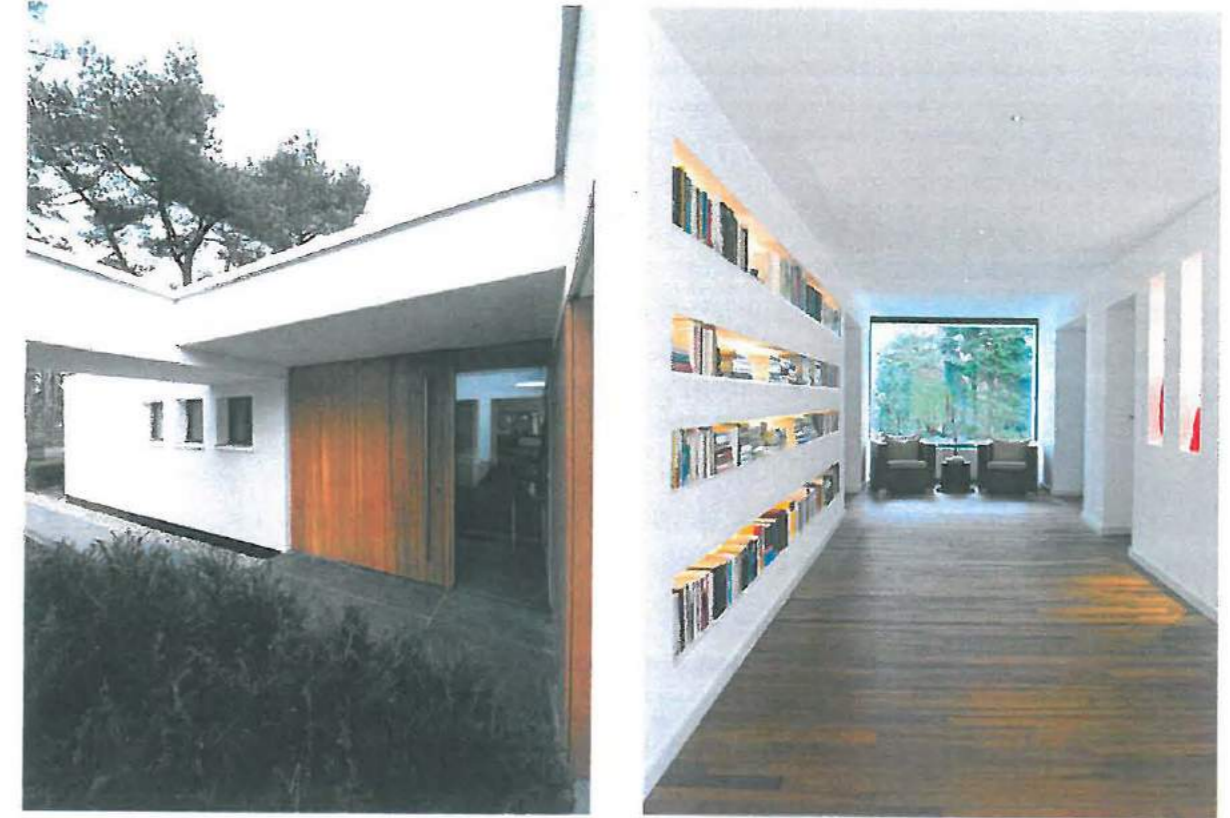


worden. Elk huis wordt zo een afspiegeling van de activiteiten van de bewoner.

Deze typologie voert terug naar de middeleeuwen, waar verkoop en werk verbonden waren met het wonen. Belangrijk is een werk- en verkoopruimte aan de straat, gekoppeld aan de woning boven of achter de werkplek.

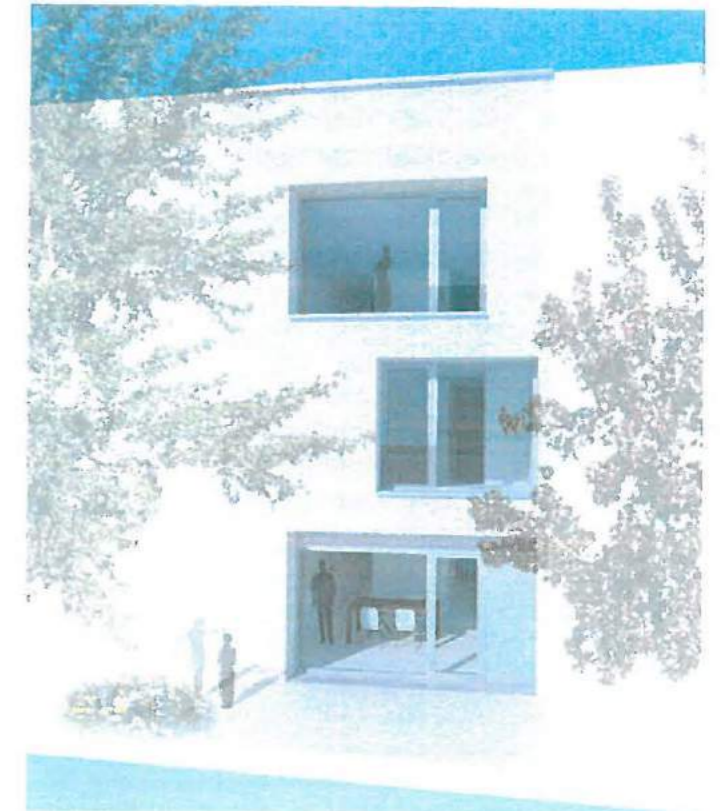


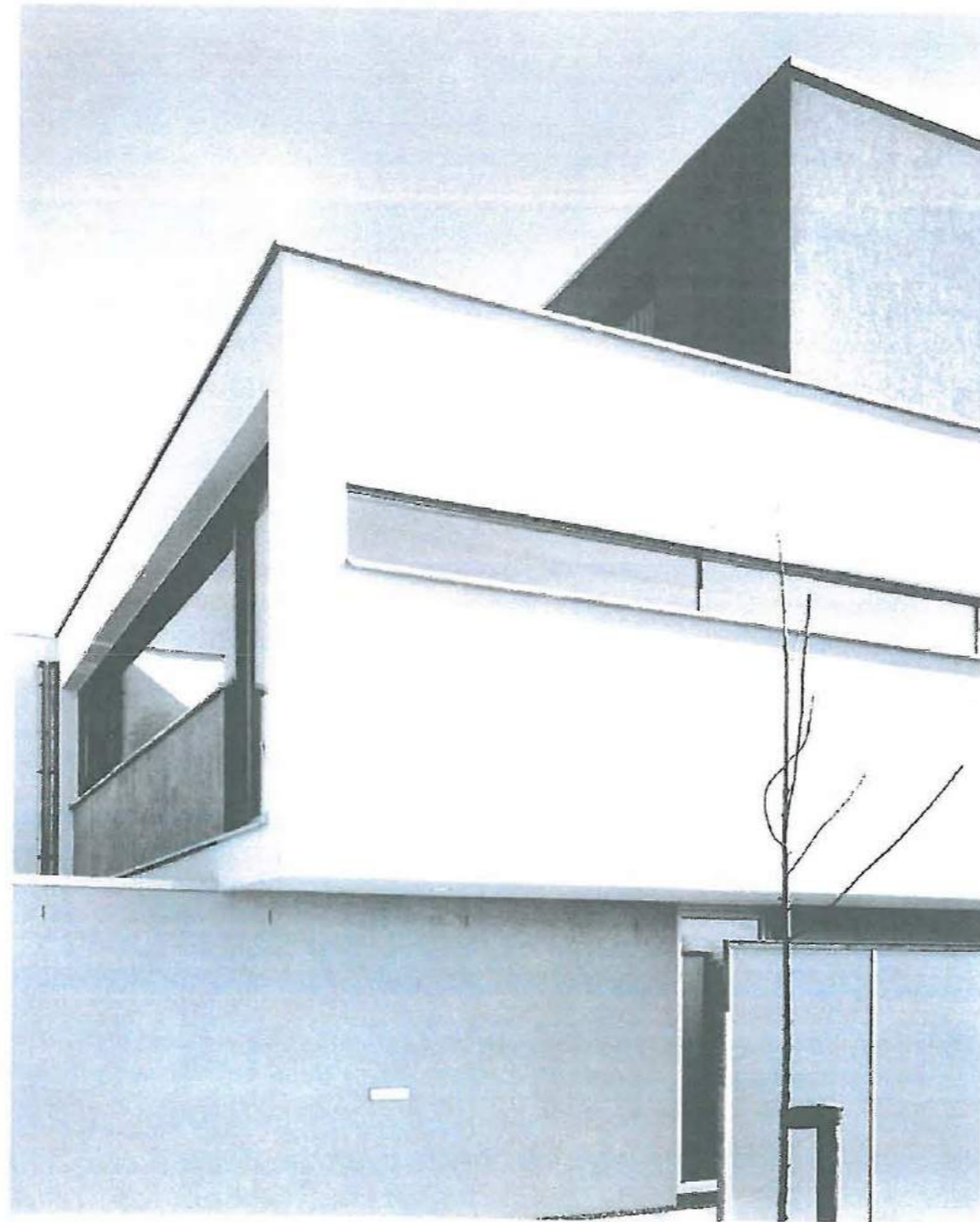
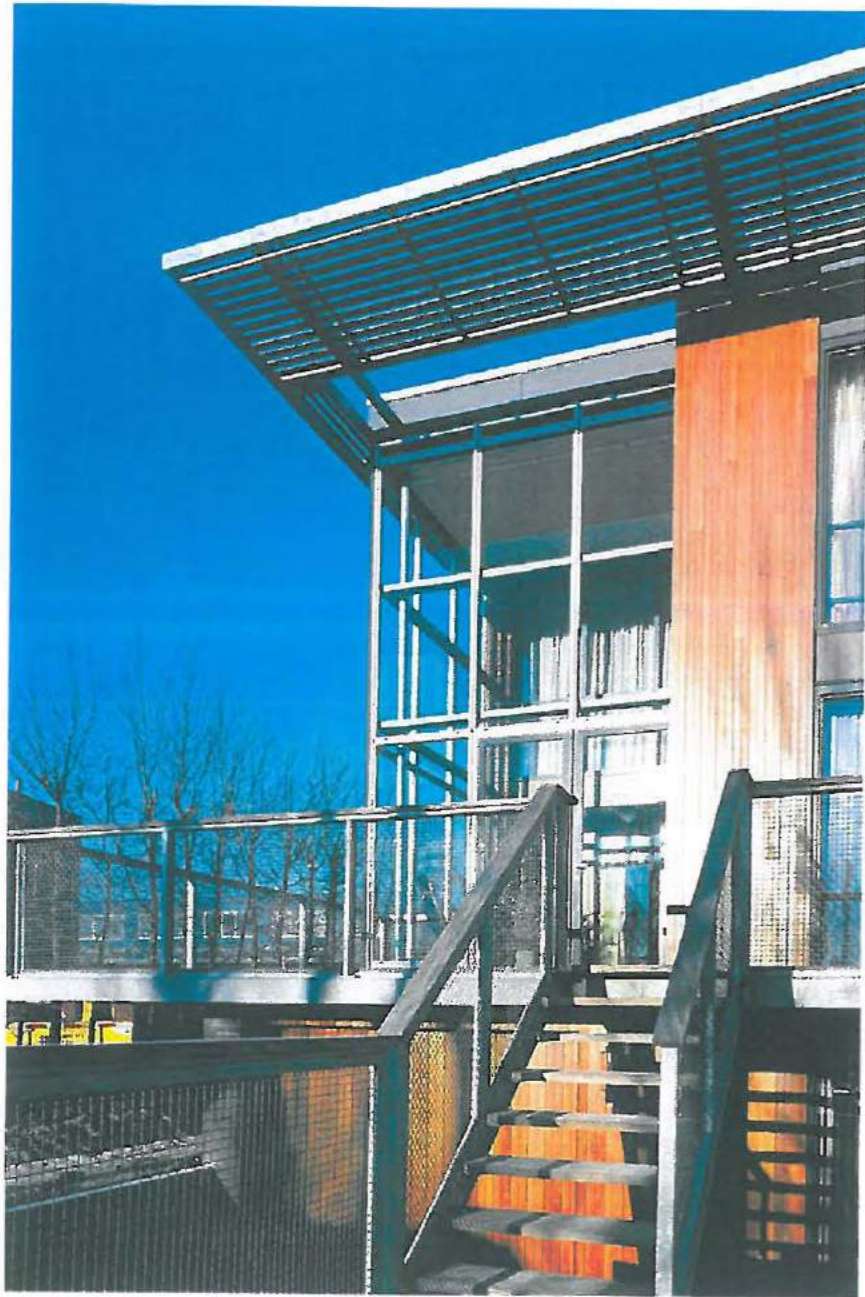
Karakteristieke doorsnede Nieuw Woonwerkhuis met een flexibele doorsnede die past bij elke combinatie van wonen en werken en daarom ideaal is voor de stad Delft.



# architectuurstudiohaver

Schimmelstraat 22-Hs 1053 TG Amsterdam 06 24 66 89 96 [info@architectuurstudiohaver.nl](mailto:info@architectuurstudiohaver.nl) [www.architectuurstudiohaver.nl](http://www.architectuurstudiohaver.nl)









# MaxHuis

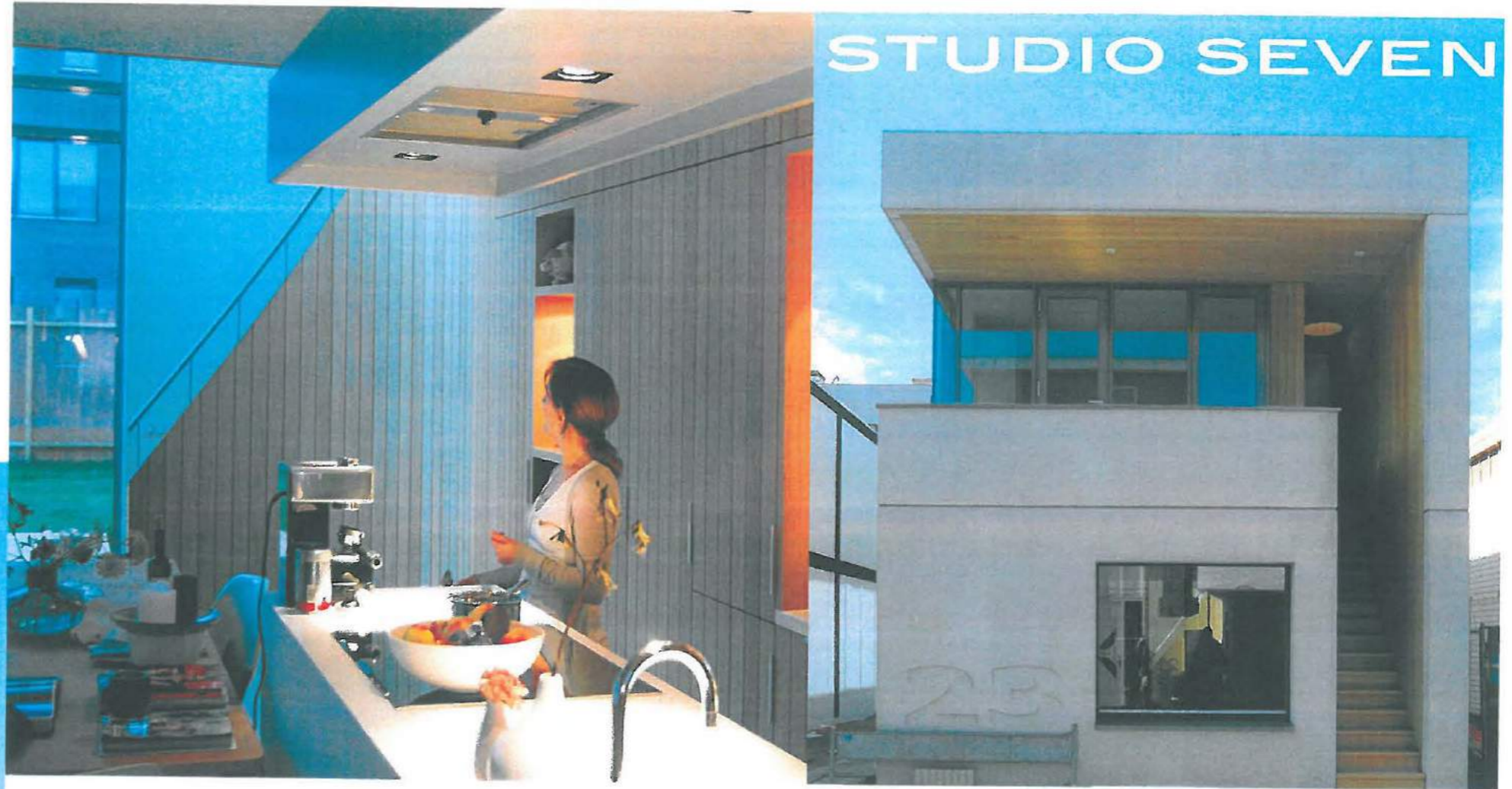
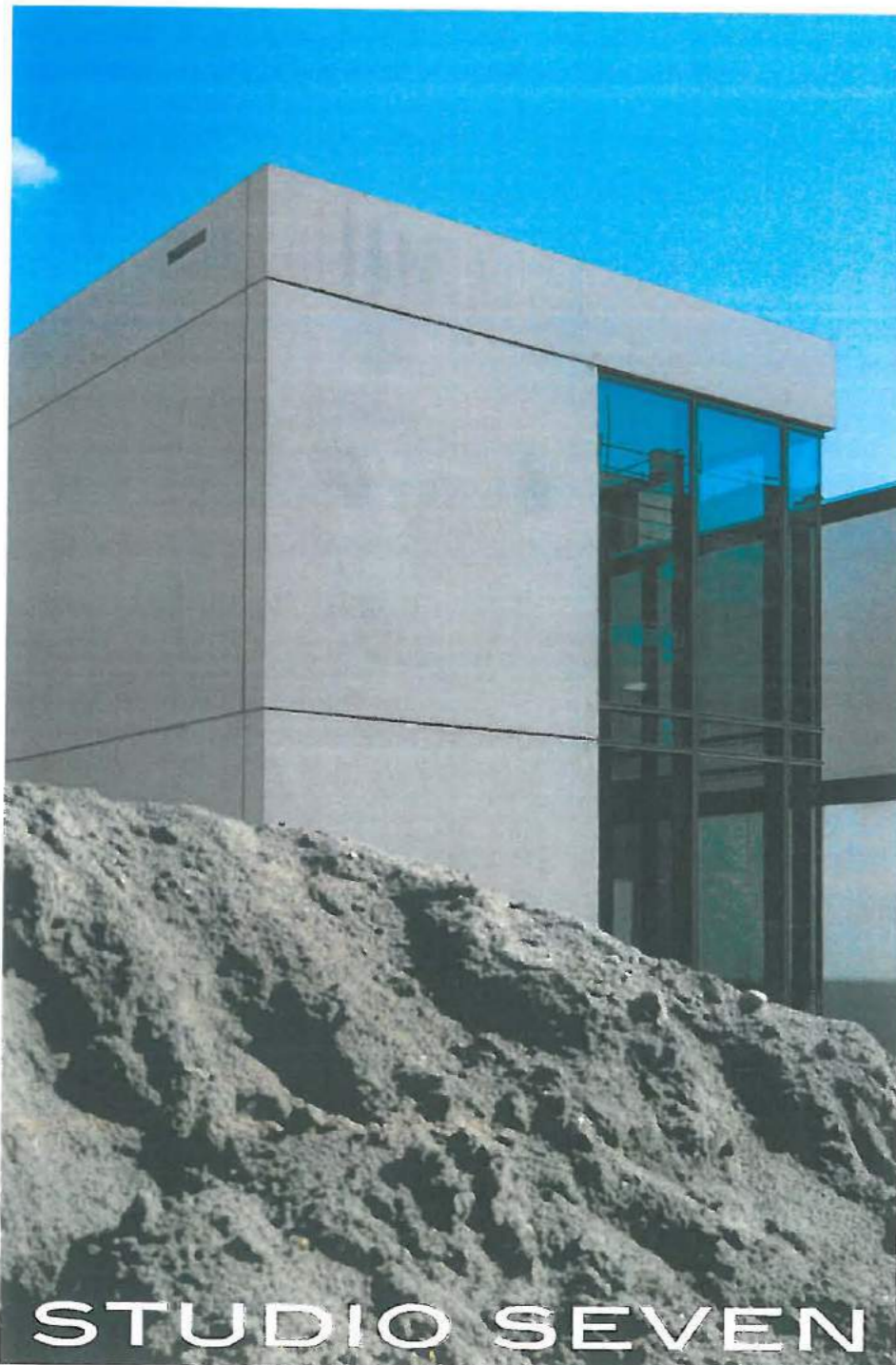
MaxHuis maakt zelfbouw eenvoudig, overzichtelijk en betaalbaar. U bepaalt de keuzevrijheid wij wijzen u de weg.  
[www.maxhuis.nl](http://www.maxhuis.nl) - 020-3316247



INFO@STUDIO-SEVEN.EU

PROJECT YMO  
STEIGEREILAND  
AMSTERDAM

GEREED 2011



De opdrachtgevers wilden een huis met een eenvoudige buitenkant en een warme, rijke binnenkant. Met liefst een aparte entree voor mogelijk zakelijk gebruik, en met een vide aan de tuinkant. En dit binnen de gegeven "bouwveloppe" van maximaal 180m<sup>2</sup> bruto oppervlak en twee bouwlagen, met één blinde gevel.

We hebben dit vertaald in een strak ontwerp, met een betonnen gevel en een houten interieur die deels ook zichtbaar is bij de buitentrap en in het dakoverstek boven het balkon. Binnen zijn de trap, berging, keuken en zitbank opgenomen in nissen in een warme houten wand om zo rust en eenvoud te creëren.

Idee: ruwe bolster, blanke pit

NB: volledige opdracht, inclusief bouwbegeleiding.



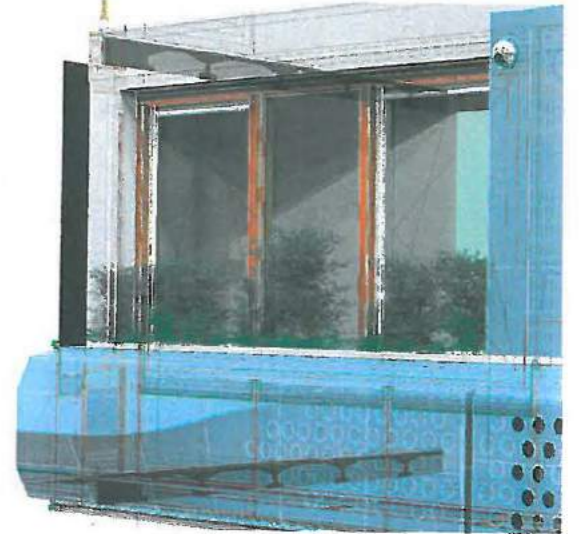
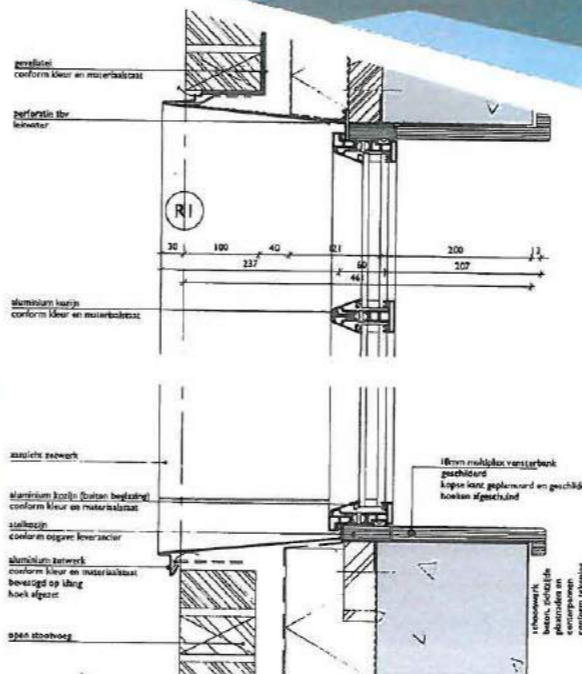
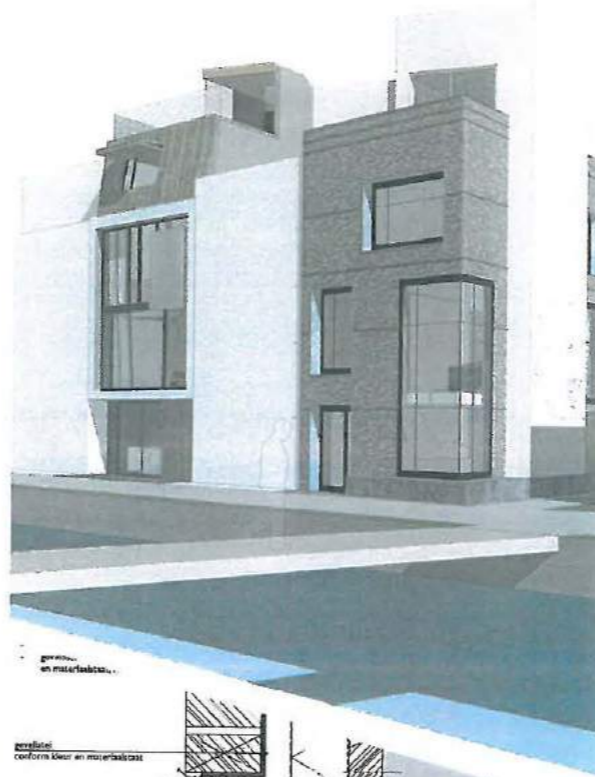
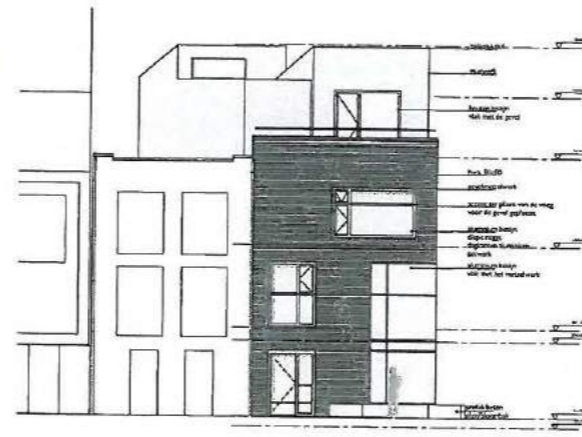
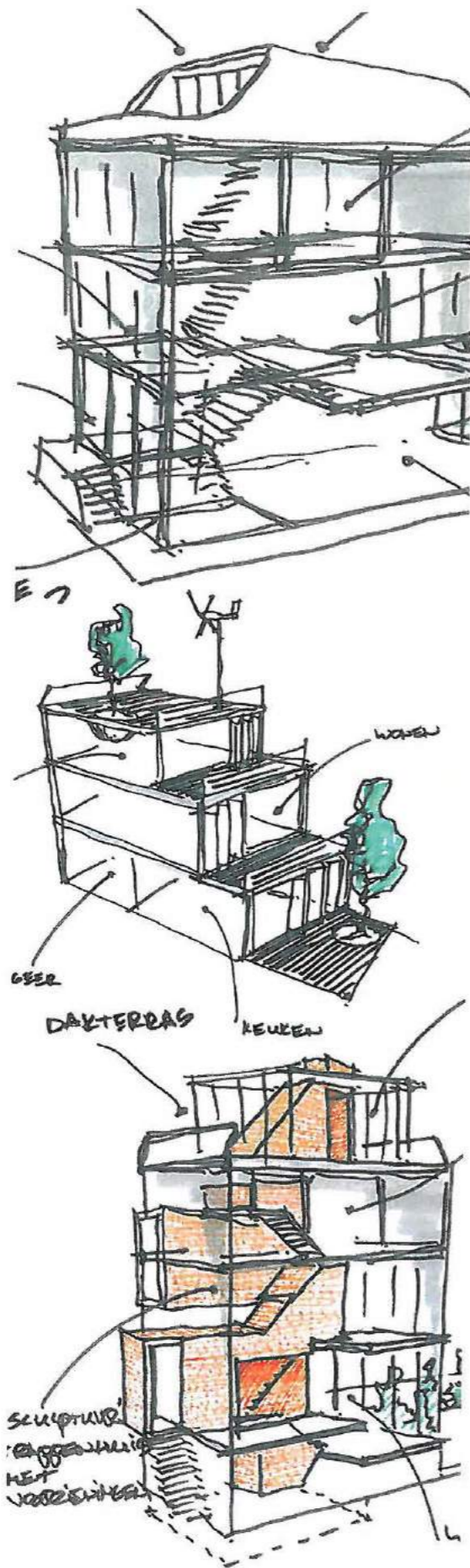
# WELOFT

Je eigen droomappartement bedenken en laten bouwen?  
WELOFT biedt je de unieke kans om zelf je woontoeekomst in handen te nemen en je dromen werkelijkheid te laten worden.

Samen bouwen WE de toekomst!

Meld je vrijblijvend aan op [www.weloft.nl](http://www.weloft.nl)





nieuwe  
architecten

sophie valla architects

**buro Daniël Vlasveld**

Kerkstraat 310, 1017HC, Amsterdam  
info@sophievalla.nl



### BOUWGROEP GO WEST

Locatie: Karel Klinkenberg en Jan Looijpolderstraat, Amsterdam Nieuw West  
CPO project, 17 appartementen waaronder woonwerkappartementen in de plint  
Fase: Bestekfase, augustus 2016  
Bouwstart: juli 2017

Het project bevat 17 appartementen binnen 5 bouwlagen met (net als in het Van Leeuwenhoekkwartier) de mogelijkheid voor woonwerkappartementen in de plint. Binnen het project is er gezocht naar de maximale vrijheid voor de bouwgroepleden op het gebied van plattegrondindeling en afwerking. Er is een combinatie van woningtypes mogelijk tussen de 60 m<sup>2</sup> en 155 m<sup>2</sup> (GBO), met voor alle woningen of een erker of een buitenruimte. Op het dak bevindt zich een gezamenlijk dakterras voor alle bewoners.

Het proces kenmerkt zich door een goed georganiseerde bouwgroep die door onze eigen procesmanager wordt begeleidt. Samen met de aannemer de Nijs wordt het project momenteel in bouwteamverband verder uitgewerkt en zal in 2017-2018 worden gerealiseerd.

Duurzaamheid speelt ook een belangrijke grote rol. Daniël Vlasveld is als Europees gecertificeerd passiefhuisspecialist betrokken als duurzaamheidsadviseur. Bij het project wordt een EPC van 0,15 gehaald. Hierbij zal het gebouw op het gebied van gebouwgebonden energie bijna volledig in zijn eigen energie voorzien.

Projectarchitect: Sophie Valla Architects  
Procesmanager: Maikel Gielens  
Aannemer: De Nijs  
Adviseurs:  
buro Daniël Vlasveld (duurzaamheidsadvies)  
Hiensch Engineering B.V  
Pieters Bouwtechniek Amsterdam (constructie)



Referentie projecten: Bouwgroep Go West in Amsterdam en Twisted Corner, individueel huis in Leiden



# Nieuw Delft is yours...

**EH-ARCHITECTS.**  
ARCHITECTENBUREAU DEN HAAG



## MATERIAALGEBRUIK

Met EH-ARCHITECTS bouwt u een duurzame en energiezuinige woning. Alle woningen worden met duurzame materialen en hoogwaardig isolatiemateriaal gebouwd en halen een EPC van maximaal 0,4. Dit zorgt voor extra wooncomfort en bespaart u kostbare energie.

## ZELFBOUW SPECIALIST

De afgelopen jaren hebben wij ruim ervaring opgedaan met zelfbouw, samenbouw, betaalbaar bouwen en duurzaamheid (ook EPC=0). Op het moment houden wij ons bezig met zelfbouw- en samenbouwprojecten (PO/ CPO) in oa. Amsterdam, Almere, Den Haag, Utrecht en Delft (Van Leeuwenhoekkwartier/ Coendersbuurt).

## WIE ZIJN WIJ?

EH-ARCHITECTS is een architectenbureau uit Den Haag gespecialiseerd in zelfbouw- en samenbouwprojecten. Wij hebben ruime ervaring met ontwerp en begeleiding bij de realisatie van unieke woningen voor particuliere opdrachtgevers en bouwgroepen met een bijzondere woonwens. Ons architectenbureau is aangesloten bij de Bond van Nederlandse Architecten (BNA). Tevens zijn alle bij ons werkzame architecten geregistreerd bij het Bureau Architectenregister.

Wij ontwerpen en realiseren duurzame en betaalbare woningen met hoge kwaliteit op zelfbouw kavels door het hele land. Hierbij helpen wij onze opdrachtgevers met het vertalen en vormgeven van zijn of haar (woon)wensen in een concreet architectonisch ontwerp en testen dit in een vroeg stadium aan het gestelde budget.

Geïnteresseerd? Neem gerust contact op voor een vrijblijvend kennismakingsgesprek!

## CONTACT

Neem gerust contact op voor een kennismaking:

EH-ARCHITECTS.  
Architectenbureau BNA  
Surinamestraat 24  
2585 GJ Den Haag  
070 - 346 27 90

info@eh-architects.nl  
www.eh-architects.nl

KvK Den Haag: 50715453



### Kies voor maatwerk!

Bouwen in het van Leeuwenhoekkwartier vraagt om maatwerk. In Nieuw Delft kunt u wonen in een mooie omgeving met de vrijheid een unieke woning te realiseren.

### Vrijheid

Wilt u werken aan huis? Een groen dakterras? Een achterhuis voor uw extended familie? Wilt u samen met uw burens een dubbelwoonhuis realiseren? Het kan allemaal in dit door ons ontworpen woningtype. Uitgevoerd in metselwerk, veel glas en een profileerde dakrand past het goed binnen het toekomstige van Leeuwenhoekkwartier.

### Evaring in maatwerk

Naar alle tevredenheid hebben we onze opdrachtgevers geholpen bij de bouw van hun woning.

Wij hebben daarbij ervaring opgedaan met:

- begeleiding particuliere opdrachtgevers;
- collectief particulier opdrachtgeverschap;
- advies in kostenefficiënt bouwen;
- ontzorgen bij de realisatie.

### Materialen

Met een voorliefde voor materialen die op een mooie manier de tijd doorstaan ondersteunen wij u graag bij het bouwen van uw dromen.



varianten 4,8 tot 8,1 meter brede woning



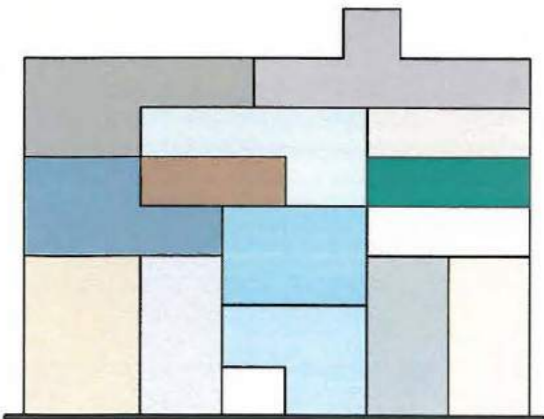
# RUIMTELAB<sup>2</sup>

ARCHITECTEN

Tellingnerstraat 120  
3032 AW Rotterdam  
TL +31 (0)10-4127713  
M +31 (0)6-24272884

[www.ruimtelab.nl](http://www.ruimtelab.nl)  
[info@ruimtelab.nl](mailto:info@ruimtelab.nl)

BTW NL 1830 00 171 B02  
KvK 24444197



**Merwehoofd Papendrecht - appartementengebouw met werkruimte**

**Marx&Steketee Architecten bv**  
Dommelstraat 11 - 5611CJ Eindhoven - (040) 244 65 68  
a.marx@mrxnstkt.nl - 0641 489 043



## Woonimpressies van Leeuwenhoekkwartier



Appartementen aan het park



interieur herbestemming klooster



herenhuis park



Herenhuis aan het park



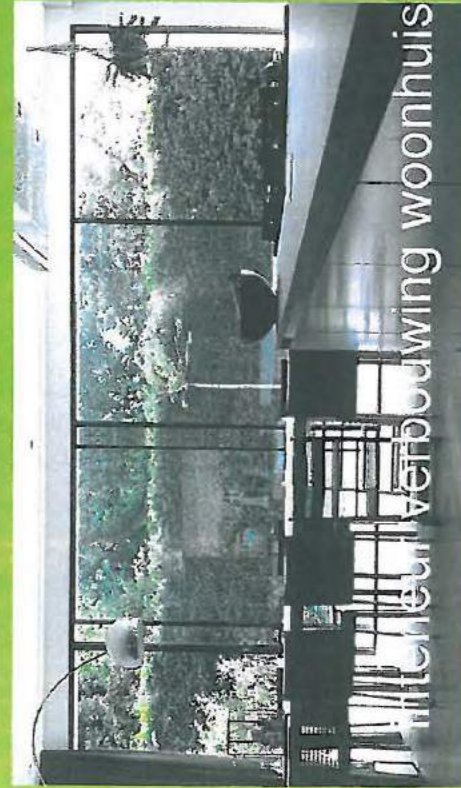
Appartementen aan de Nieuwe gracht



In aanbouw: 3 eengezinswoningen Coenplein buurt



In aanbouw: 3 eengezinswoningen Coenplein buurt



interieur verbouwing woonhuis

Wonen in het van Leeuwenhoekkwartier?

Wij geven uw woning graag vorm samen met u.

Met welke investering moet u rekening houden?

Neem geheel vrijblijvend contact op voor een gratis advies op maat

[info@hrharchitecten.nl](mailto:info@hrharchitecten.nl) | 06-46077095

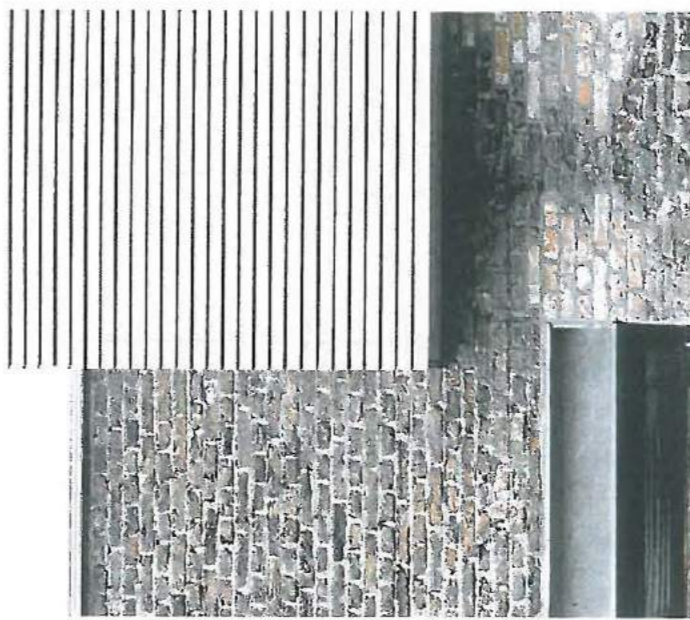
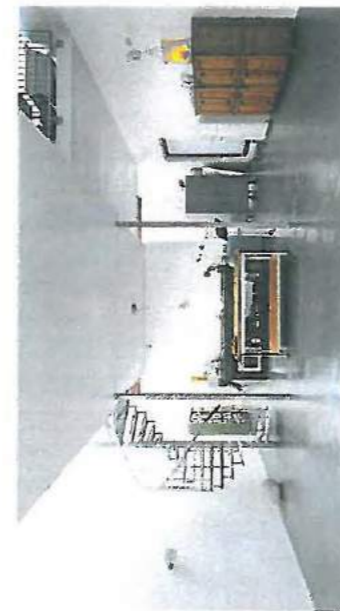
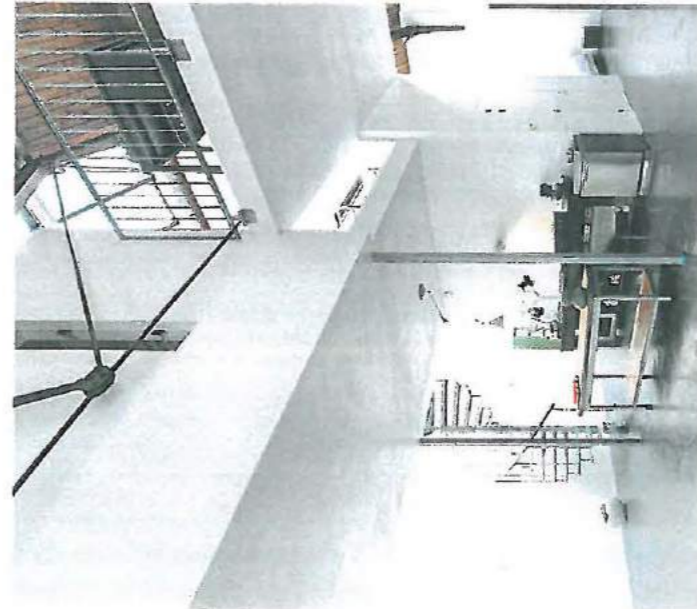
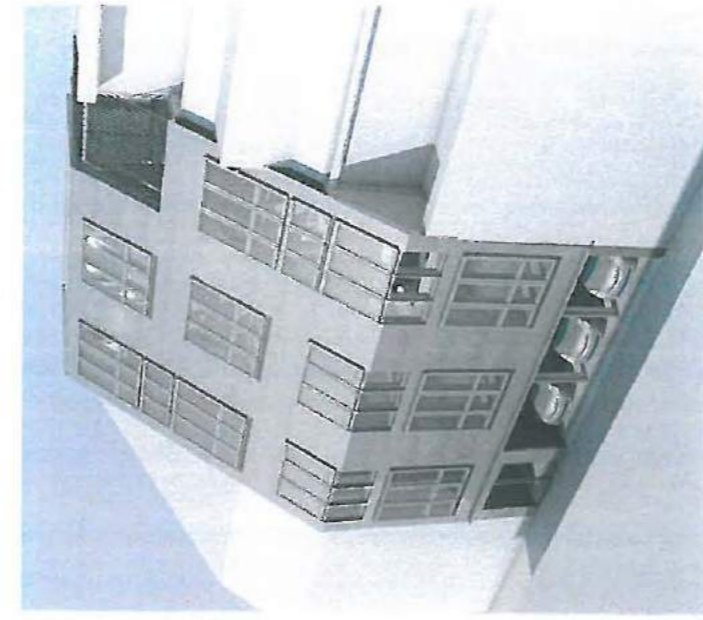
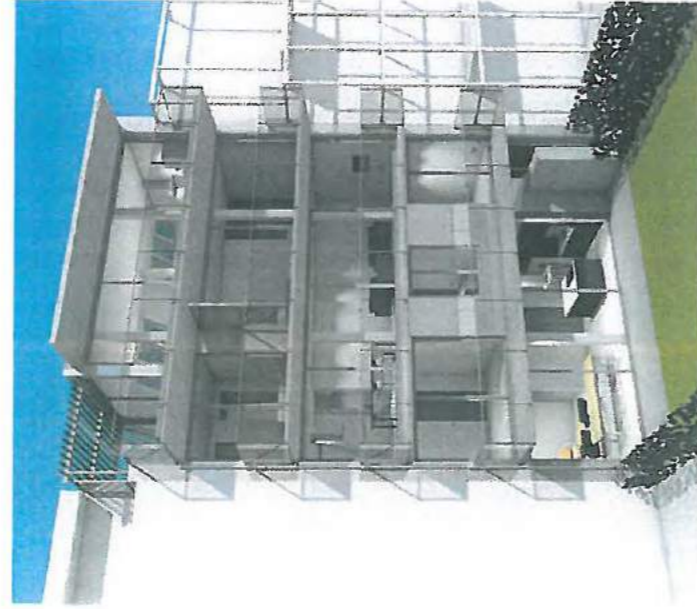
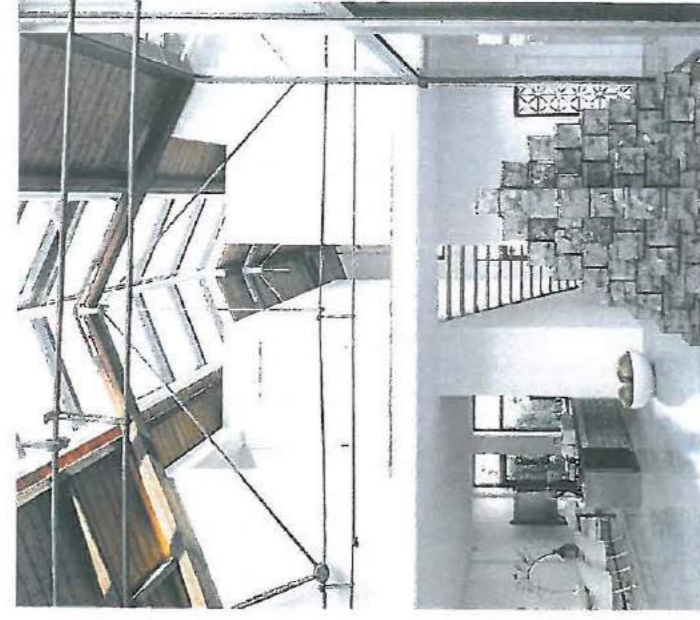
[www.hrharchitecten.nl](http://www.hrharchitecten.nl)

# HRH

## Architecten

HORNSTRA | RITSEMA | HUIZENGA @ DELFT | DE BILT | BREDA

# CHNL architecten & adviseurs B.V.



CHNL architecten & adviseurs B.V. is als Zwitsers (CH) Nederlands (NL) bureau sinds 2005 actief. Het verricht architecten- en adviesdiensten in de woning-, kantoren- en stedenbouwkunde. Daarnaast begeleidt het verschillende renovatie- en restauratieprojecten in heel Nederland. Particuliere opdrachtgevers en kleinschalige CPO-projecten begeleiden wij graag vanaf sichtsontwerp tot oplevering.

Architectuur is meer dan het maken van een gedegen ontwerp. Wij beschikken naast onze architectonische en stedebouwkundige expertise over een gedegen bouwtechnische kennis en hebben een uitgebreide kennis van bouwkosten. Hierdoor en doordat wij volledig met BIM werken zijn de faalkosten op onze projecten bijzonder laag. Tevens weten wij het maximale uit de beschikbare middelen te halen.



Mijnbouwstraat 120  
2628RX Delft  
015 - 256 44 44  
info@chnl.nl  
www.chnl.nl

Dankzij zijn oorsprong in zowel Zwitserland als Nederland bedrijft het bureau een architectuur waarin beheersing van architectuur, bouwtechniek en kosten bovenaan staan. Namens het hele team van CHNL nodigen wij u van harte uit onze documentatie op onze website [www.chnl.nl](http://www.chnl.nl) door te lezen. We staan u vanzelfsprekend met veel plezier te woord als u met ons een afspraak wilt maken.



Bospolder, BeBo's aan een park



Lange Dhalia, 4 laagse woningen



De Hef Noordereiland, woon-werk woning Particuliere Opdrachtgever



De Schans, woning Particuliere Opdrachtgever

# KÜHNE & CO

ARCHITECTEN

Architecten bureau Kuhne & Co  
Boomgaardsstraat 34  
3012XD Rotterdam  
tel 010 4141355  
[info@kuhneco.nl](mailto:info@kuhneco.nl)  
[www.kuhneco.nl](http://www.kuhneco.nl)

Kühne's straatwand



# DE WERKFLAT

*Wonen met kantoor aan huis én de dynamiek en de voordelen van een flexoffice*

**WONEN**  
W E R K E N >

W E R K E N >

W E R K E N >



## DE WERKFLAT

Wonen met kantoor aan huis én de dynamiek en de voordelen van een flexoffice

Een eigen bedrijf, zelfstandig en fijn werken vanuit huis. Na verloop van tijd wordt het eenzaam. De slaapkamer wordt nooit een écht kantoor. Je mist het contact met collega's en het lunchen gebeurt even snel aan het aanrecht.

Klanten en opdrachtgevers thuis ontvangen voelt niet professioneel en vergaderen aan de keukentafel is niet wat je je had voorgesteld van een kantoor aan huis.

Natuurlijk, je kunt kantoorruimte huren of naar een flexoffice maar dat is kostbaar en je moet de deur weer uit.

DE WERKFLAT is dé oplossing. Je eigen appartement met direct toegang tot de eigen werkplek. In een open workspace of met eigen kantoorruimte. En 24/7 bereikbaar. Vergaderruimte, toiletten en pantry worden gedeeld. Samen lunchen of goede koffie van de Coffee Fellows of Starbucks. Een spannend potje tafeltennis. En vooral contact met andere zelfstandigen. En misschien wil je jouw werkplek weer tijdelijk verhuuren. Kortom een werkplek of kantoor @home met alle comfort van een representatief kantoorpand.

Het allermooiste is dat dit kan! Door samen met andere ZZPers, startups en co-workers een bouwgroep te vormen, waarmee dit woon-werkgebouw DE WERKFLAT kan worden gerealiseerd.

Een locatie is er ook. Prachtig gelegen in het van Leeuwenhoekkwartier.



2GO >>

ARCHITECT2GO  
Gasthuisplaats 1 (2.11)  
2611 BN Delft  
06 46235450  
06 39696111